



CE-Konformität
Dieses Gerät ist funktentstört entsprechend
der geltenden EG-Richtlinie 2004/108/EG

Gesetzliche Hinweispflicht zur Batterie-Entsorgung

Batterien gehören nicht in den Hausmüll. Als Verbraucher sind Sie gesetzlich dazu verpflichtet, gebrauchte Batterien zurückzugeben. Sie können Ihre alten Batterien bei den öffentlichen Sammelstellen in Ihrer Gemeinde oder überall dort abgeben, wo Batterien der betreffenden Art verkauft werden.

Hinweis:



Diese Zeichen finden Sie auf Batterien:

- Li = Batterie enthält Lithium
- Al = Batterie enthält Alkali
- Mn = Batterie enthält Mangan

CR (Li); AA (Al, Mn); AAA (Al, Mn)

Entsorgung von gebrauchten elektrischen und elektronischen Geräten



Das Symbol auf dem Produkt oder seiner Verpackung weist darauf hin, dass dieses Produkt nicht als normaler Haushaltsabfall zu behandeln ist, sondern an einer Annahmestelle für das Recycling von elektrischen und elektronischen Geräten abgegeben werden muss. Weitere Informationen erhalten Sie über Ihre Gemeinde, die kommunalen Entsorgungsbetriebe oder das Geschäft, in dem Sie das Produkt gekauft haben.

Mit freundlichen Grüßen

ADE (GmbH & Co.)



Garantieabschnitt – 3 Jahre auf die digitale Küchenwaage

<ul style="list-style-type: none"> • Absender <hr/> <hr/> <hr/>	<ul style="list-style-type: none"> • Reklamationsgrund <hr/> <hr/> <hr/>
--	---

• Kaufdatum

Bitte diesen Abschnitt inkl. Kaufbeleg an ihren Fachhändler zurück senden.



Modell Slim / KE 915 Bedienungsanleitung



Inhaltsverzeichnis

1. Inbetriebnahme.....	Seite 2
2. Bedienung.....	Seite 2
3. Fehlermeldungen.....	Seite 3
4. Technische Daten.....	Seite 3
5. Garantie.....	Seite 3



ZUWIEGE-
FUNKTION



ABSCHALT-
AUTOMATIK



BATTERIE-
ANZEIGE



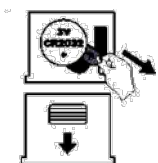
GEWICHT

Vielen Dank, dass Sie sich für den Kauf dieses qualitativ hochwertigen Produkts der Firma ADE entschieden haben. Sie haben eine Waage mit höchstem technischem Standard und von bewährter Qualität erworben.

Bitte lesen Sie diese Betriebsanleitung vor der ersten Inbetriebnahme sorgfältig durch und bewahren sie dann gut auf, damit Ihnen diese Informationen bei Bedarf immer wieder zur Verfügung stehen.

1. Inbetriebnahme

Aktivieren / Auswechseln der Batterien:



Öffnen Sie den Batteriefachdeckel an der Rückseite der Waage und entfernen den Batteriesicherungsstreifen. Bitte achten Sie auf die richtige Polung (+/-).

Zum Auswechseln der Batterien öffnen Sie den Batteriefachdeckel und schieben jeweils die Batterie an der Aussparung nach unten, so können Sie die Batterie leicht entnehmen. Achten Sie darauf, die Kontakte nicht zu verbiegen. Setzen Sie die neuen Batterien ein und schließen den Batteriefachdeckel.

Sicherheitshinweise:



Bitte achten Sie darauf, dass keine Gegenstände auf die Waage fallen, da ansonsten die Waage Schaden nehmen könnte.



Reinigen Sie die Waage nur mit einem feuchten Tuch. Verwenden Sie keine Lösungs- oder Scheuermittel. Nicht unter Wasser tauchen. Alle Kunststoffteile der Waage sollten direkt nach dem Kontakt mit Fett, Gewürzen, Essig und anderen stark gewürzten und eingefärbten Lebensmitteln gereinigt werden. Vermeiden Sie den Kontakt mit Zitronensäure.

2. Bedienung

Einschalten der Waage:

Drücken Sie zum Einschalten der Waage mit einem Druck von mindestens 500 g für etwa 2 Sekunden fest auf die Wägeplattform. Die Anzeige läuft kurz durch und im Display erscheint je nach Einstellung „0 g“ / „0,0 fl.oz“ / „0: lb 0,0 oz“ oder „0 ml“. Die Waage ist nun zum Wiegen bereit.

Gewichtseinheiten:

Durch Berühren des UNIT-Feldes können Sie die länderspezifische Gewichtseinheit verändern (g = Gramm / fl.oz. = fluid ounce / lb = pound / ml = Milliliter). Achten Sie bitte darauf, dass die Waage auf die für Sie maßgebliche Gewichtseinheit eingestellt ist.

Zuwiege-(Tara-)Funktion:

Durch Berühren des \odot |TARE-Feldes können Sie die Waage auf „0“ setzen. Stellen Sie z.B. eine Schüssel auf die Wägeplattform, drücken \odot |TARE und setzen somit die Waage wieder auf „0“. Dieser Vorgang lässt sich bis zum Erreichen der Gesamtkapazität der Waage (5 kg) beliebig oft wiederholen. Nach dem Abnehmen des Wiegeguts wird das Gesamtgewicht angezeigt.

Automatisches Abschalten der Waage:

Wenn sich das angezeigte Gewicht innerhalb von ca. zwei Minuten nicht verändert, schaltet sich die Waage automatisch aus.

3. Fehlermeldungen

„Lo“ = Anzeige Batterie leer - Bitte ersetzen Sie die Batterien mit dem für Ihre Waage vorgesehenen Batterietyp (2 x CR2032).

„EEEE“ = Überlastanzeige – Max. Kapazität der Waage von 5 kg wurde überschritten. Nehmen Sie sofort die Last von der Waage, da ansonsten die Wägezelle Schaden nehmen könnte.

4. Technische Daten

Tragkraft x Teilung: Max. 5 kg x 1 g

Abmessungen: ca. 230 mm x 150 mm x 15 mm

Batterien: 2 x CR2032 (im Lieferumfang enthalten)

Technische Änderungen im Zuge der Weiterentwicklung vorbehalten.

5. Garantie

ADE garantiert für 3 Jahre ab Kaufdatum die kostenfreie Behebung von Mängeln aufgrund Material- oder Fabrikationsfehlern durch Reparatur oder Austausch. Im Garantiefall Waage, mit Garantieabschnitt unter Angabe des Reklamationsgrundes, an Ihren Händler zurückgeben.



CE conformity
This device is interference-suppressed in accordance with the applicable EU Directive 2004/108/EC

Statutory instructions on battery disposal

Batteries must not be disposed of as household waste. The law requires that you, as consumer, return the waste batteries either to public collection points in your town or village or to any outlet selling batteries of the same kind.

Note:



Batteries are marked as follows:
Li = Battery contains Lithium
Al = Battery contains Alkali
Mn = Battery contains Manganese

CR (Li); AA (Al, Mn); AAA (Al, Mn)

Disposal of old electrical and electronic equipment



This symbol on the product or on its packaging indicates that this product shall not be treated as household waste. Instead, it shall be handed over to the applicable collection point for recycling of electrical and electronic equipment. For more detailed information about recycling please contact your local city office, your household waste disposal service or the shop where you purchased the product.

With kind regards

ADE (GmbH & Co.)



Guarantee card – 3 years warranty for the digital kitchen scale

• Sender

• Reason for complaint

• Date of purchase

Please return this guarantee card together with the receipt to your retailer.



Model Slim / KE 915 Instruction Manual



Contents

1. Preparation for use.....	Page 2
2. Handling.....	Page 2
3. Error Messages.....	Page 3
4. Technical Data.....	Page 3
5. Warranty.....	Page 3



TARE
FUNCTION



AUTO OFF



BATTERY
LEVEL



WEIGHT

Thank you for your decision to purchase this high quality product of ADE Germany. You bought a scale featuring highest technical standard and well-proven quality.

Please read this instruction manual prior to the start up and keep it careful to have this information on hand whenever needed.

1. Preparation for use

Activate / Replace batteries:



Open the battery cover at the bottom side of the scale and remove the battery safety strip. Please ensure the correct polarity of the battery (+/-).

To replace batteries open the battery cover and move in each case the batteries at the recess downwards and the batteries will be easy to take out. Make sure that you do not bend the contact. Insert the new batteries and close the battery cover.

Safety guidelines:



Please care that no heavy object may fall on the scale. Otherwise, the scale may become damage.



Clean the scale only by using a slightly damp cloth. Do not use solvents or abrasive cleaning agents. Do not submerge the scale under water. All plastic parts of the scale should be cleaned immediately after contact with fat, spices, vinegar and other heavily spiced or coloured food. Avoid contact with citric acid.

2. Handling

Switch-on the scale:

Press down on the scales' surface for about 2 seconds with a pressure of 500 g to switch the scales on. Shortly the signal run through and in the display appears the signal "0 g" / "0,0 fl.oz" / "0: lb 0,0 oz" or "0 ml" according to the setting. Now the scale is ready to use.

Units of weight:

By touching the UNIT-panel it is possible to change the unit of weight for country specific setting (g = gram / fl.oz. = fluid ounce / lb = pound / ml = millilitre). Please pay attention to use the scale under consideration of your country specific unit of weight.

Tare-function:

Use the \odot |TARE-panel to set the scale to "0". Place for example a bowl on the weighing platform. Upon the weight is indicated touch the \odot |TARE-panel to set the indication again to zero. This process is repeatable until the max. capacity of the scale (5 kg) has been reached. After removal of the load, the total weight will be indicating.

Automatic switch-off the scale

If the indicated weight does not change within approx. two minutes, the scale will automatically switch-off.

3. Error Messages

"Lo"	=	Batteries are used up - Please replace the batteries with the intended type (2 x CR 2032).
"EEEE"	=	Overload - The weight exceeds the maximum capacity of 5 kg. Please immediately remove the critical load to avoid load cell damage.

4. Technical Data

Capacity x graduation:	Max. 5 kg x 1 g
Dimensions:	approx. 230 mm x 150 mm x 15 mm
Batteries:	2 x CR 2032 (included)

Subject to technical modifications

5. Warranty

ADE warrants for a period of 3 years from the date of purchase that it will remedy any defects due to faulty material or workmanship free of charge by repair or replacement. When purchasing, please have the warranty coupon signed and stamped by the dealer. When making a guarantee claim, please return the scale together with the guarantee card including the reason of complaint to your dealer.



Conformidad CE
Este aparato es resistente a las interferencias según
la Directiva comunitaria vigente 2004/108/CE

Información legal obligatoria sobre la eliminación de la pila

Las pilas no son residuos domésticos. El usuario tiene el deber legal de entregar para su reciclaje las pilas gastadas. Puede entregar las pilas inservibles en los puntos públicos de recogida dispuestos al efecto en su localidad y en todos los establecimientos en que se vendan pilas de ese tipo.

Indicación:



Encontrará estos símbolos en las pilas:
Li = la pila contiene litio
Al = la pila contiene álcali
Mn = la pila contiene manganeso

CR (Li); AA (Al, Mn); AAA (Al, Mn)

Eliminación de los aparatos eléctricos y electrónicos al final de su vida útil



El símbolo que figura en el producto o en su embalaje indica que este producto no se debe tratar como residuo normal doméstico, sino que debe entregarse en un punto de recogida dedicado al reciclaje de equipos eléctricos y electrónicos. Para ampliar información sobre este aspecto, diríjase a su autoridad municipal correspondiente, a las empresas municipales de tratamiento de residuos o al establecimiento donde haya adquirido el producto.

Muy atentamente

ADE (GmbH & Co.)



Justificante de garantía – cobertura de 3 años para la balanza digital de cocina

• Remitente

• Razón de la reclamación

• Fecha de compra

Retorne este justificante y el comprobante de compra al establecimiento donde haya adquirido el aparato.

ADE

Modelo Slim / KE 915 Manual de instrucciones



Índice

1. Puesta en funcionamiento.....página 2
2. Manejo.....página 2
3. Mensajes de errorpágina 3
4. Datos técnicos.....página 3
5. Garantíapágina 3



TARA

FUNCIÓN DE PESAJE ADICIONAL



DESCONEJÓN AUTOMÁTICA



INDICADOR DE PILA



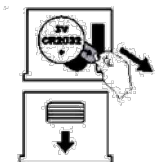
PESO

Le agradecemos su decisión de adquirir este producto de alta calidad de la empresa ADE. Es ahora propietario de una balanza de calidad reconocida a la altura de los estándares técnicos más punteros.

Antes de utilizar el aparato por primera vez, léase por favor el presente manual detenidamente y guárdelo en un lugar seguro para poder recurrir a él siempre que necesite consultar alguna información.

1. Puesta en funcionamiento

Activar / cambiar las pilas:



Abra la tapa del compartimento de las pilas situado en la balanza y retire las tiras aislantes de la pila. Asegúrese de que los polos (+/-) estén colocados correctamente.

Para cambiar las pilas, abra la tapa del compartimento de las pilas y empuje cada pila hacia abajo por la muesca, así podrá extraerla con facilidad. Tenga cuidado de no doblar los contactos. Inserte las pilas nuevas y cierre la tapa del compartimento.

Indicaciones de seguridad:



Procure que no se caiga ningún objeto sobre la balanza porque en ese caso podría dañarla.



Limpie la balanza simplemente con un paño húmedo. No utilice productos abrasivos ni disolventes. No sumerja el aparato en agua. Todas las piezas sintéticas de la balanza deben limpiarse inmediatamente cuando entren en contacto directo con grasas, condimentos, vinagre u otros productos alimenticios fuertemente coloreados. Evite el contacto con ácido cítrico.

2. Manejo

Conexión de la balanza:

Para conectar la báscula, presione firmemente la plataforma de pesaje durante unos 2 segundos con una presión de al menos 500 g. La indicación repasa brevemente los valores y en la pantalla se visualiza, en función del ajuste "0 g" / "0,0 fl.oz" / "0: b 0,0 oz" o bien "0 ml" en función del ajuste. La balanza está ahora lista para pesar.

Unidades de peso:

Tocando el botón UNIT se puede modificar la unidad de peso nacional específica (g = gramos / fl.oz. = onzas líquidas / lb = libras / ml = mililitros). Asegúrese de que la balanza tenga ajustada la unidad de peso que sea aplicable en su caso.

Función de pesaje adicional (tara):

Tocando el campo \odot TARE puede poner la balanza en "0". Coloque un cuenco, por ejemplo, en el plato de pesaje pulse \odot TARE y ajuste entonces la balanza de nuevo en "0". Este proceso se puede repetir las veces que haga falta hasta alcanzar la capacidad total de la báscula (5 kg). Cuando se retire de nuevo el producto pesado, se mostrará el peso total.

Desconexión automática de la balanza:

Cuando el peso visualizado no cambia durante dos minutos, aproximadamente, la balanza se apaga automáticamente.

3. Mensajes de error

"Lo" = Indicación de que la pila está agotada. Sustituya las pilas por otras nuevas del tipo previsto para su balanza (2 unidades CR2032).

"EEEE" = Indicación de sobrecarga – Se ha excedido la capacidad máx. de 5 kg de la balanza. Retire inmediatamente la carga de la balanza, porque en caso contrario la célula de carga podría llegar a dañarse.

4. Datos técnicos

Capacidad de carga x división: 5 kg como máx. x 1 g
Dimensiones: aprox. 230 mm x 150 mm x 15 mm
Pilas: 2 unidades CR2032 (incluidas en el suministro)

Reservado el derecho a realizar modificaciones técnicas en pro del avance tecnológico.

5. Garantía

ADE garantiza durante 3 años a partir de la fecha de compra la subsanación gratuita de los vicios y desperfectos debidos a fallos de material o de fabricación mediante la reparación o el cambio del producto. En el momento de la compra, solicite al vendedor que cumplimente el justificante de garantía y le ponga su sello. Si tiene que recurrir a la prestación de garantía, deberá llevarle la balanza con el justificante de garantía al vendedor, indicándole la razón de la reclamación.



Conformité CE. Cet appareil est déparasité contre les interférences radioélectriques conformément à la Directive Européenne en vigueur 2004/108/CE

Obligation légale d'indication relative à la mise au rebut des piles

Les piles ne doivent pas être jetées dans les ordures ménagères. En tant que consommateur, vous êtes tenu par la loi, de remettre les piles usagées. Vous pouvez utiliser le centre de collecte public de votre commune, ou les remettre partout où les piles du modèle concerné sont vendues.

Indication :



Vous trouverez ces symboles sur les piles :

- Li = pile contient du Lithium
- Al = pile contient du métal alcalin
- Mn = pile contient du manganèse

CR (Li); AA (Al, Mn); AAA (Al, Mn)

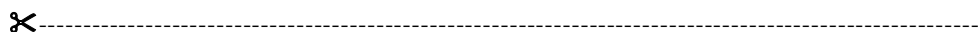
Gestion des déchets d'équipements électriques et électroniques



Le symbole sur le produit ou son emballage indique que ce produit ne doit pas être traité comme un déchet ménager normal, mais doit être remis à un centre de collecte pour le recyclage des déchets d'équipements électriques et électroniques. Vous obtiendrez plus d'informations dans votre commune, les structures communales de collecte ou le magasin, dans lequel vous avez acheté le produit.

Cordialement,

ADE (GmbH & Co.)



Coupon de garantie – 3 ans sur la balance de cuisine numérique

• Expéditeur

• Motif de réclamation

_____	_____
_____	_____
_____	_____

• Date d'achat

Veuillez renvoyer ce coupon avec la preuve d'achat à votre revendeur spécialisé.

ADE

Modèle Slim / KE 915 Mode d'emploi



Table des matières

1. Mise en service..... Page 2
2. Commande..... Page 2
3. Messages d'erreur..... Page 3
4. Caractéristiques techniques..... Page 3
5. Garantie Page 3



FONCTION DE REMISE À ZÉRO



ARRÊT AUTOMATIQUE



AFFICHAGE BATTERIE



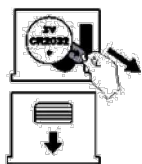
POIDS

Nous vous remercions d'avoir opté pour l'achat de ce produit de très grande qualité de la société ADE. Vous avez acheté une balance répondant aux plus hauts critères en matière de technicité et d'une qualité éprouvée.

Veillez lire attentivement cette notice d'instructions avant la première mise en service et conservez-la soigneusement, afin que ces informations soient toujours à votre disposition en cas de besoin.

1. Mise en service

Activer / changer les piles :



Ouvrez le couvercle du compartiment à piles au dos de la balance et enlevez la languette de sécurité des piles. Veillez à respecter la polarité (+/-).

Afin de remplacer les piles, ouvrez le compartiment à piles et glissez la pile dans le creux vers le bas, vous pourrez ainsi enlever la pile facilement. Veillez à ne pas plier les contacts. Insérez les nouvelles piles et fermez le compartiment à piles.

Instructions de sécurité :



Veillez à ce qu'aucun objet ne tombe sur la balance, autrement elle pourrait être endommagée.



Nettoyez la balance uniquement avec un chiffon humide. N'utilisez aucun solvant ou produit abrasif. Ne pas plonger dans l'eau. Toutes les pièces en plastique de la balance devraient être nettoyées immédiatement après être entrées en contact avec de la graisse, des épices, du vinaigre et d'autres produits alimentaires très épicés et colorés. Évitez tout contact avec de l'acide citrique.

2. Commande

Mise en marche de la balance :

Pour mettre la balance en marche, exercez une pression d'au moins 500 g sur la plateforme de pesage pendant environ 2 secondes. L'affichage défile un court instant et en fonction du réglage, "0 g" / "0,0 fl.oz" / "0 : lb 0,0 oz" ou "0 ml" apparaît à l'écran. La balance est maintenant prête pour la pesée.

Unités de poids :

Vous pouvez modifier l'unité de poids spécifique à chaque pays (g = gramme / fl.oz = once fluide / lb oz = once livre / ml = millilitre) en effleurant le champ UNIT. Veillez à ce que la balance soit réglée sur l'unité de poids désirée.

Fonction remise à zéro (tare) :

En effleurant le champ \odot |TARE, vous pouvez remettre la balance à "0". Placez par exemple un plat sur le plateau de pesée, appuyez sur \odot TARE et remettez ainsi la balance à "0". Ce processus peut être répété aussi souvent que nécessaire jusqu'à ce que la capacité totale de la balance (5 kg) soit atteinte. Après avoir enlevé le produit à peser, le poids total est indiqué.

Arrêt automatique de la balance :

Si le poids indiqué ne change pas au bout de deux minutes environ, la balance s'éteint automatiquement.

3. Messages d'erreur

"Lo" = Affichage batterie vide – Veuillez remplacer les piles avec le type prévu pour votre balance (2 x CR 2032).

"EEEE" = Indicateur de surcharge – La capacité maximale de la balance (5 kg) a été dépassée. Enlevez immédiatement la charge de la balance, autrement le capteur de pesage pourrait être endommagé.

4. Caractéristiques techniques

Portée x Graduation : Max. 5 kg x 1 g

Dimensions : env. 230 mm x 150 mm x 15 mm

Piles : 2 x CR2032 (incluses dans le volume de livraison)

Sous réserve de modifications techniques dans le cadre d'un développement ultérieur.

5. Garantie

ADE garantit pendant 3 ans à partir de la date d'achat, le produit contre tout défaut ou vice de fabrication par réparation ou par échange. Lors de l'achat, veuillez demander à votre revendeur de remplir le coupon de garantie et d'y apposer un tampon. En cas de garantie, remettre la balance à votre revendeur, avec le coupon de garantie, en indiquant le motif de réclamation.

Obbligo legale sullo smaltimento delle batterie

Non gettare le batterie insieme ai rifiuti domestici. Il consumatore è obbligato per legge a restituire le batterie usate. Le batterie usate possono essere consegnate presso i centri di raccolta pubblici del comune di residenza oppure in tutti i negozi dove vengono vendute batterie di questo tipo.

Avvertenza



Questi simboli sono riportati sulle batterie:

- Li = batteria contenente litio
- Al = batteria contenente alcali
- Mn = batteria contenente manganese

CR (Li); AA (Al, Mn); AAA (Al, Mn)

Smaltimento di apparecchi elettrici ed elettronici usati



Il simbolo sul prodotto o sulla confezione richiama l'attenzione sul fatto che questo prodotto non può essere smaltito insieme ai rifiuti domestici, ma deve essere consegnato a un centro di raccolta specializzato nel riciclaggio di apparecchi elettrici ed elettronici. Maggiori informazioni sono reperibili presso il vostro comune, le aziende di smaltimento comunali oppure il negozio dove è stato acquistato il prodotto.

Cordiali saluti

ADE (GmbH & Co.)



Certificato di garanzia: 3 anni sulla bilancia da cucina digitale

• Mittente

• Motivo del reclamo

• Data di acquisto

In caso di reclamo, vi preghiamo di restituire questo certificato insieme allo scontrino fiscale al vostro rivenditore.

ADE

Modello Slim / KE 915 Manuale per l'uso



Indice

1. Messa in funzione.....Pagina 2
2. Uso.....Pagina 2
3. Messaggi di guasto.....Pagina 3
4. Dati tecnici.....Pagina 3
5. Garanzia.....Pagina 3



FUNZIONE
TARA



SPEGNIMENTO
AUTOMATICO



STATO
BATTERIA



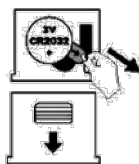
PESO

Vi ringraziamo per aver scelto questo prodotto di alto pregio della ditta ADE. Avete acquistato una bilancia di elevato livello tecnico e di collaudata qualità.

Prima di usare la bilancia per la prima volta, vi preghiamo di leggere attentamente questo manuale per l'uso e di conservarlo poi accuratamente, in modo che possa essere sempre facilmente consultato quando necessario.

1. Messa in funzione

Attivazione/Sostituzione delle batterie:



Aprire il coperchio del vano batterie sul retro della bilancia e rimuovere il nastro di protezione della batteria. Rispettare la corretta polarità (+/-).

Per sostituire le batterie, aprire il coperchio del vano batterie e in prossimità della cavità spingere la relativa batteria verso il basso, in modo che possa essere estratta facilmente. Evitare di piegare i contatti. Introdurre le nuove batterie e chiudere il coperchio del vano batterie.

Avvertenze di sicurezza:



Evitare la caduta di oggetti sulla bilancia, altrimenti potrebbe danneggiarsi.



Pulire la bilancia solo con un panno umido. Evitare l'uso di prodotti solventi o abrasivi. Non immergere la bilancia in acqua. Pulire subito tutti i componenti in plastica della bilancia che sono entrati in contatto con grasso, spezie, aceto e altri alimenti molto speziati e colorati. Evitare il contatto con acido citrico.

2. Uso

Accensione della bilancia:

Per accendere la bilancia, esercitare una pressione di almeno 500 g per circa 2 secondi sul piatto. Sul display scorrono tutti i simboli e poi, a seconda dell'unità di misura impostata, compare la scritta "0 g" / "0,0 fl.oz" / "0: lb 0,0 oz" o "0 ml". A questo punto la bilancia è pronta per pesare.

Unità di misura:

Premendo il simbolo UNIT è possibile modificare l'unità di misura (g = grammi / fl.oz. = once liquide / lb = libbre / ml = millilitri). Accertarsi che l'unità di misura della bilancia sia correttamente impostata.

Funzione Tara:

Premendo il simbolo \odot |TARE, la bilancia viene riportata a "0". Appoggiando p.es. sul piatto della bilancia una chiave e premendo \odot |TARE, la bilancia ritorna a "0". Questa operazione può essere ripetuta a piacere sino al raggiungimento della capacità totale della bilancia (5 kg). Dopo il prelevamento dell'oggetto pesato, viene visualizzato il peso totale.

Spegnimento automatico della bilancia:

Se il peso visualizzato non varia entro un intervallo di circa due minuti, la bilancia si spegne automaticamente.

3. Messaggi di guasto

"Lo" = Batterie esaurite – sostituire le batterie con batterie dello stesso tipo (2 x CR2032).

"EEEE" = Bilancia sovraccarica – è stata superata la massima capacità di 5 kg della bilancia. Rimuovere immediatamente il peso dalla bilancia, per evitare di danneggiare la cella di carico.

4. Dati tecnici

Portata x divisione: max. 5 kg x 1 g
Dimensioni: circa 230 mm x 150 mm x 15 mm
Batterie: 2 x CR2032 (in dotazione)

Con riserva di modifiche tecniche indotte dallo sviluppo tecnologico.

5. Garanzia

Per un periodo di 3 anni a partire dalla data di acquisto, ADE garantisce l'eliminazione gratuita (riparazione o sostituzione) di eventuali vizi riconducibili a difetti del materiale o di fabbricazione. All'atto dell'acquisto vi preghiamo di far compilare e timbrare il certificato di garanzia dal rivenditore. In caso di reclamo, restituire la bilancia insieme al certificato di garanzia al vostro rivenditore, specificando il motivo del reclamo.



Conformità CE
Il presente apparecchio è schermato secondo la direttiva 2004/108/CE in vigore



CE-conformiteit
Dit apparaat is ontstoord volgens de
Geldende EG-richtlijn 2004/108/EG.

Wettelijke verplichting te wijzen op correct verwijderen van batterijen

Batterijen behoren niet tot het huishoudelijk afval. Als gebruiker bent u wettelijk verplicht, gebruikte batterijen terug te geven. U kunt uw oude batterijen afgeven bij de officiële verzameldepots in uw gemeente of overal waar batterijen van de betreffende soort worden verkocht.

Opmerking:



Deze tekens vindt u op batterijen:
Li = batterij bevat lithium
Al = batterij bevat alkali
Mn = batterij bevat mangaan

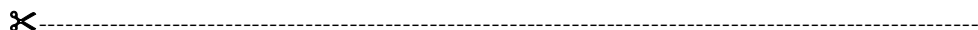
CR (Li); AA (Al, Mn); AAA (Al, Mn)

Verwijdering van gebruikte elektrische en elektronische apparaten



Het symbool op het product of zijn verpakking wijst erop dat dit product niet behandeld mag worden als gewoon huishoudelijk afval maar afgegeven moet worden bij een verzameldepot voor recycling van elektrische en elektronische apparaten. Meer informatie hierover krijgt u bij uw gemeente, de gemeentelijke afvalverwijderingsbedrijven of de zaak waar u het product hebt gekocht.

Met vriendelijke groeten
ADE (GmbH & Co.)



Garantiestrook – 3 jaar op de digitale keukenweegschaal

• Afzender

• Reden voor reclamatie

• Koopdatum

Dit strookje incl. factuur terugsturen naar uw verkoper.



Model Slim / KE 915 Handleiding



Inhoud

1. In gebruik nemen.....	Pagina 2
2. Bediening.....	Pagina 2
3. Foutmeldingen.....	Pagina 3
4. Technische gegevens.....	Pagina 3
5. Garantie.....	Pagina 3



DOORWEEG-
FUNCTIE



AUTOMATISCHE
UITSCHAKELING



BATTERIJ-
WEERGAVE



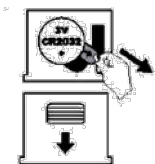
GEWICHT

Hartelijk dank dat u voor de aanschaf van dit kwalitatief hoogwaardige product van de firma ADE hebt gekozen. U hebt een weegschaal van de beste technische stand en van beproefde kwaliteit gekocht.

Lees deze handleiding voor de eerste keer gebruiken zorgvuldig door en bewaar hem dan goed opdat u desgewenst steeds weer kunt beschikken over deze informatie.

1. In gebruik nemen

Activeren / vervangen van de batterijen:



Open het deksel van het batterijvak aan de achterzijde van de weegschaal en verwijder de veiligheidsstrip. Let op de juiste richting van plus- en minpool.

Om de batterijen te vervangen opent u het deksel van het batterijvak en schuift de batterijen bij de uitsparing omlaag. Zo kunt u de batterijen er gemakkelijk uithalen. Let erop dat u de contacten niet verbuigt. Plaats de nieuwe batterijen en sluit het deksel van het batterijvak.

Veiligheidsinstructies:



Let er goed op dat geen voorwerpen op de weegschaal vallen omdat de weegschaal anders kan beschadigen.



Reinig de weegschaal alleen met een vochtig doekje. Gebruik geen oplos- of schuurmiddel. Niet onder water dompelen. Alle kunststof onderdelen van de weegschaal moeten direct na contact met vet, kruiden, azijn en andere sterk gekruide en gekleurde levensmiddelen worden gereinigd. Vermijd contact met citroenzuur.

2. Bediening

Inschakelen van de weegschaal:

Om de weegschaal aan te zetten drukt u met een druk van minstens 500 g gedurende ongeveer 2 seconden stevig op het weegplatform. De weergave loopt even verder en op het display verschijnt al naargelang de instelling "0 g" / "0,0 fl.oz" / "0: lb 0,0 oz" of "0 ml". De weegschaal is nu klaar om te wegen.

Gewichtseenheden:

Door aanraken van het UNIT-veld kunt u de landspecifieke gewichtseenheid veranderen (g = gram / fl.oz. = fluid ounce / lb = Engelse pond ounce / ml = milliliter). Let erop dat de weegschaal op de voor u gebruikelijke gewichtseenheid is ingesteld.

Doorweeg-(tara)-functie:

Door aanraken van het \odot |TARE-veld kunt de weegschaal op "0" zetten. Plaats bijv. een kom op het weegplatform, druk \odot |TARE en zet daarmee de weegschaal weer op "0". Deze stap kunt u tot het bereiken van de max. capaciteit van de weegschaal (5 kg) zo vaak u wilt herhalen. Na het wegnemen van het weeggoed wordt het totale gewicht weergegeven.

Automatisch uitschakelen van de weegschaal:

Wanneer het weergegeven gewicht binnen ca. twee minuten niet verandert, schakelt de weegschaal automatisch uit.

3. Foutmeldingen

"Lo" = Weergave batterij leeg - vervang de batterijen door het voor uw weegschaal bestemde type batterij (2 x CR2032).

"EEEE" = Overbelasting - De max. capaciteit van de weegschaal van 5 kg werd overschreden. Haal onmiddellijk de last van de weegschaal omdat anders de weegcel kan beschadigen.

4. Technische gegevens

Draagkracht x verdeling: Max. 5 kg x 1 g
Afmetingen: ca. 230 mm x 150 mm x 15 mm
Batterijen: 2 x CR2032 (in levering inbegrepen)

Technische wijzigingen in het kader van verdere ontwikkeling voorbehouden.

5. Garantie

ADE garandeert voor 3 jaar vanaf koopdatum gratis verhelpen van gebreken op basis van materiaal- of fabricagefouten door reparatie of vervanging. Gelieve bij koop garantiestrookje door verkoper te laten invullen en stempelen. Bij garantieclaim de weegschaal, met garantiestrookje, met opgave van de reden voor de reclamatie aan uw verkoper teruggeven.



Znak zgodności CE
Urządzenie jest wyposażone w filtr przeciwzakłóceńowy
zgodnie z obowiązującą dyrektywą 2004/108/WE

Ustawowy obowiązek informowania o sposobie utylizacji baterii

Baterii nie należy wrzucać do pojemnika z odpadami z gospodarstw domowych. Jako użytkownicy są Państwo ustawowo zobowiązani do zwrotu zużytych baterii. Można je zdać w publicznych, gminnych punktach zbiórki lub w każdym punkcie sprzedaży określonego typu baterii.

Uwaga:



Na bateriach znajdują się następujące oznaczenia:

- Li = bateria zawiera lit
- Al = bateria zawiera alkalia
- Mn = bateria zawiera mangan

CR (Li); AA (Al, Mn); AAA (Al, Mn)

Usuwanie zużytych urządzeń elektrycznych i elektronicznych



Symbol ten umieszczony na produkcie lub jego opakowaniu oznacza, że produktu nie należy wyrzucać do śmieci wraz z innymi odpadkami, lecz oddać do punktu utylizacji urządzeń elektrycznych i elektronicznych. Szczegółowe informacje uzyskają Państwo w urzędzie gminy, zakładzie przetwarzania odpadów komunalnych lub sklepie, w którym został zakupiony produkt.

Łączymy pozdrowienia

ADE (GmbH & Co.)



Kupon gwarancyjny - 3-letnia gwarancja na cyfrową wagę kuchenną

• Nadawca

• Powód reklamacji

• Data zakupu

Proszę odesłać ten kupon gwarancyjny wraz z dowodem zakupu do punktu sprzedaży, w którym zakupili Państwo produkt.

ADE

Model Slim / KE 915 Instrukcja obsługi



Spis treści

1. UruchomienieStrona 2
2. Obsługa.....Strona 2
3. Komunikaty o błędach.....Strona 3
4. Dane techniczne.....Strona 3
5. Gwarancja.....Strona 3



FUNKCJA
TAROWANIA



AUTOMA-
TYCZNE
WYŁĄCZANIE



WSKAZANIE
BATERII



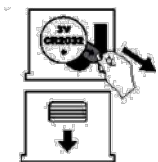
MASA CIAŁA

Dziękujemy za zakup wysokiej jakości produktu firmy ADE. Nabyli Państwo wagę spełniającą najwyższe standardy techniczne o sprawdzonej jakości.

Przed pierwszym uruchomieniem urządzenia należy dokładnie zapoznać się z instrukcją obsługi, a następnie starannie ją przechowywać, by w razie potrzeby była zawsze dostępna.

1. Uruchomienie

Aktywacja / wymiana baterii



Należy otworzyć pokrywę kieszeni baterii umieszczoną z boku wagi i usunąć pasek zabezpieczający baterie. Należy zwrócić uwagę na właściwą polaryzację (+/-).

W celu wymiany baterii otworzyć pokrywę kieszeni baterii i popchnąć baterię przy wglębieniu w dół, co ułatwia jej wyjęcie. Należy uważać, aby nie skrzywić styków. Włożyć nowe baterie i zamknąć pokrywę kieszeni baterii.

Wskazówki bezpieczeństwa:



Należy uważać, by na wagę nie upadły żadne przedmioty, ponieważ mogłoby to skutkować jej uszkodzeniem.



Wagę należy czyścić przy pomocy wilgotnej ściereczki. Nie należy do tego celu stosować rozpuszczalników lub środków do szorowania. Nie wolno zanurzać urządzenia w wodzie. Części wagi wykonane z tworzyw sztucznych należy czyścić bezpośrednio po ich kontakcie z tłuszczem, przyprawami, octem i innymi silnie przyprawionymi lub farbującymi produktami spożywczymi. Należy unikać kontaktu urządzenia z kwasem cytrynowym.

2. Obsługa

Włączanie wagi:

Aby włączyć wagę należy nacisnąć mocno ciężarem co najmniej 500 g przez około 2 sekundy na platformę wagi. Następuje inicjalizacja a na wyświetlaczu, zależnie od ustawień, pojawi się „0 g“ / „0,0 fl.oz“ / „0: lb 0,0 oz“ lub „0 ml“. Waga jest od tej chwili gotowa do pracy.

Jednostki wagi:

Poprzez naciśnięcie pola UNIT można ustawić pożądaną jednostkę wagi (g = gram / fl.oz. = fluid ounce / lb oz = pound ounce/ ml = mililitr). Należy pamiętać, by ustawić na wadze właściwą jednostkę.

Funkcja doważania (tara):

Naciśnięcie pola \ominus |TARE spowoduje, że na wyświetlaczu pojawi się wartość „0 g“. Należy postawić na wadze np. misę i nacisnąć \ominus |TARE, co spowoduje ustawienie wskazania wagi na wartość „0 g“. Czynność tę można powtarzać dowolną ilość razy aż do osiągnięcia maksymalnego obciążenia wagi (5 kg). Po zdjęciu ważonych produktów zostanie wyświetlona waga całkowita.

Automatyczne wyłączenie wagi:

Jeżeli wskazywana na wadze wartość nie ulegnie zmianie przez ok. dwie minuty, urządzenie automatycznie się wyłączy.

3. Komunikaty o błędach

„Lo“ = Komunikat "Bateria wyczerpana" - proszę wymienić baterie, stosując rodzaj baterii przewidziany dla danego typu wagi (2 x CR2032).

„EEEE“ = Komunikat "Przeciążenie" - przekroczono maksymalne obciążenie wagi, tj. 5 kg. Należy natychmiast zdjąć obciążenie z wagi, w przeciwnym wypadku może dojść do jej uszkodzenia.

4. Dane techniczne

Maksymalne obciążenie x dokładność pomiaru: maks. 5 kg x 1 g
Wymiary: ok. 230 mm x 150 mm x 15 mm
Zasilanie bateryjne: 2 x CR2032 (w zestawie)

Producent zastrzega sobie prawo do wprowadzania zmian technicznych w ramach udoskonalania urządzenia.

5. Gwarancja

ADE gwarantuje bezpłatne usuwanie usterek spowodowanych wadami materiałowymi lub fabrycznymi w drodze naprawy bądź wymiany przez okres 3 lat od daty zakupu. Przy zakupie należy dopilnować, by sprzedawca wypełnił i podpisał kupon gwarancyjny. W przypadku zgłaszania roszczeń gwarancyjnych należy zwrócić wagę do punktu sprzedaży wraz z kuponem gwarancyjnym, podając powód reklamacji.